

KREATIVE KÖPFE

IN DER ZUKUNFTSFABRIK IN MÜNCHWILEN TG



MIETFLÄCHEN IN DER ZUKUNFTSFABRIK IN MÜNCHWILEN TG



HIGHLIGHTS

- 300 – 1'000 m² Gewerbefläche
- 1275 m² Lagerfläche im UG mit Warenlift
- Hoher Bekanntheitsgrad des Gebäudes
- Nahe am Autobahnanschluss A1
- Anlieferung mit LKW über Rampe und Warenlift
- Viele Parkmöglichkeiten direkt vor der Liegenschaft

LAGE

Die 'Zukunftsfabrik' ist ein multifunktionales Geschäftszentrum mit moderner Architektur und viel Frequenz. Die rund 13'000 m² eignen sich für unterschiedlichste Nutzungen wie Büros, Gewerbe, Verkauf, Fitness, Lager. Münchwilen TG ist Bezirkshauptort und daher bestens bekannt.

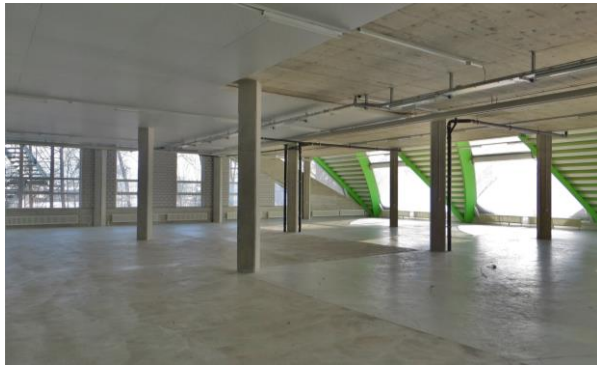


ANSPRECHPERSON – WEITERE INFORMATIONEN

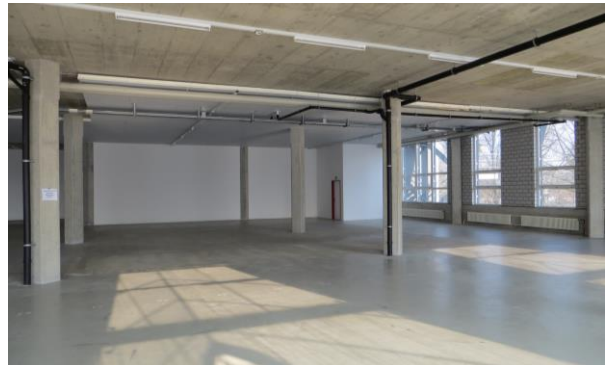
Kontakt: Herr Dominik Fischer, Helvetica Property Investors AG, Portfolio-Manager
+43 544 70 91 | df@helveticaproperty.com

www.helveticaproperty.com

VISUALISIERUNG DER MIETFLÄCHEN



Gewerbefläche



Gewerbefläche

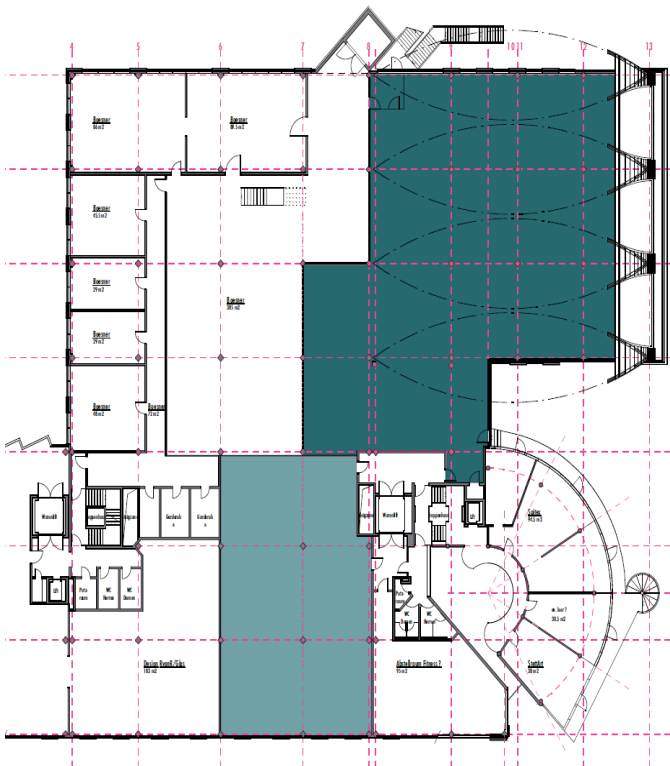


Gewerbefläche



Gewerbefläche

GRUNDRISSE DER MIETFLÄCHEN



715m² Gewerbe 1.OG

310m² Gewerbe 1.OG

Fondsleitung

Helvetica Property Investors AG
Gartenstrasse 23
CH-8002 Zürich
Tel. + 41 43 544 70 80
www.HelveticaProperty.com

Authorized and Regulated by the Swiss Financial
Market Supervisory Authority FINMA.

