

STEHEN SIE IM MITTELPUNKT

IN ZÜRICH-ALTSTETTEN



MIETFLÄCHEN AN BESTER UND ZENTRALER LAGE IN ZÜRICH ALTSTETTEN



HIGHLIGHTS

- 300 – 999 m² modern ausgebaute und bezugsfertige Büroräumlichkeiten
- Räume sind klimatisiert, hell und mit Waren- und Personenlift erschlossen
- Spannender Mietermix, dynamisches Umfeld und namhafte Nachbarschaft
- Hervorragende Sichtbarkeit des Gebäudes
- Parkmöglichkeiten innen & aussen vorhanden
- Verkehrsgünstige Lage an der Autobahn und direkt neben Bahnhof Altstetten
- Gute Einkaufs- und Versorgungsmöglichkeiten in der direkten Umgebung

LAGE

Das Geschäftshaus Max6 an der Max Högger-Strasse ist mit öffentlichen und individuellen Verkehrsmitteln optimal erreichbar. Es verfügt über rund 9'300 m² attraktive Büroräume. Ein spannender Mietermix vom Start-Up bis zum weltweit tätigen Grosskonzern bereichert ihr Umfeld.



ANSPRECHPERSON – WEITERE INFORMATIONEN

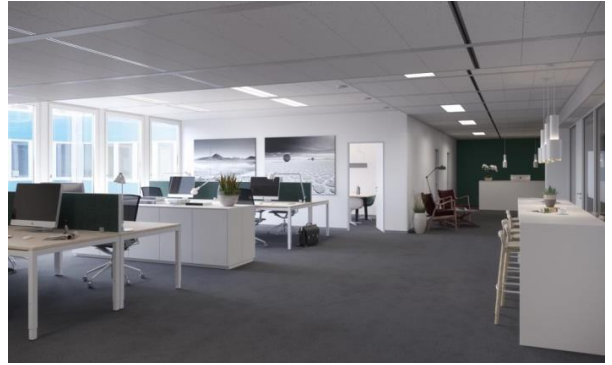
Kontakt: Herr Dominik Fischer, Helvetica Property Investors AG, Portfolio-Manager
+43 544 70 91 | df@helveticaproperty.com

www.helveticaproperty.com

VISUALISIERUNG DER MIETFLÄCHEN



Mietfläche 2: 229 m²



Mietfläche 2: 229 m²

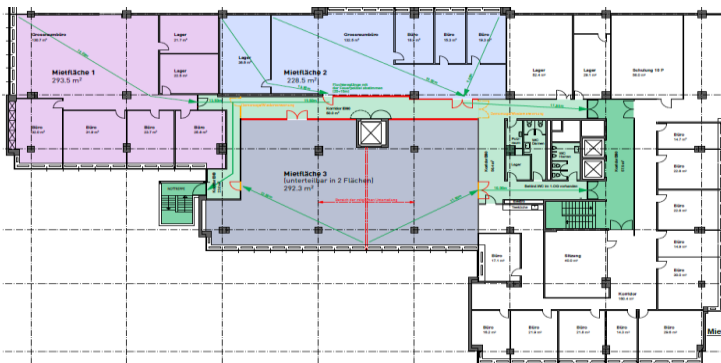


Mietfläche 3: 292 m²



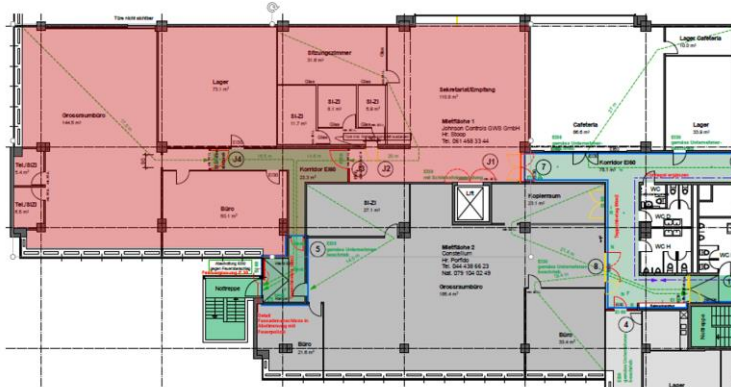
Mietfläche 3: 292 m²

GRUNDRISSSE DER MIETFLÄCHEN



Mietfläche 2 / 229 m²
3.OG

Mietfläche 3 / 292 m²
3.OG



Mietfläche 1 / ca. 505 m²
1.OG

Zürich, Juni 2017

Fondsleitung

Helvetica Property Investors AG

Gartenstrasse 23

CH-8002 Zürich

Tel. 043 544 70 80

www.helveticaproperty.com

Authorised and Regulated by the Swiss Financial
Market Supervisory Authority FINMA

